

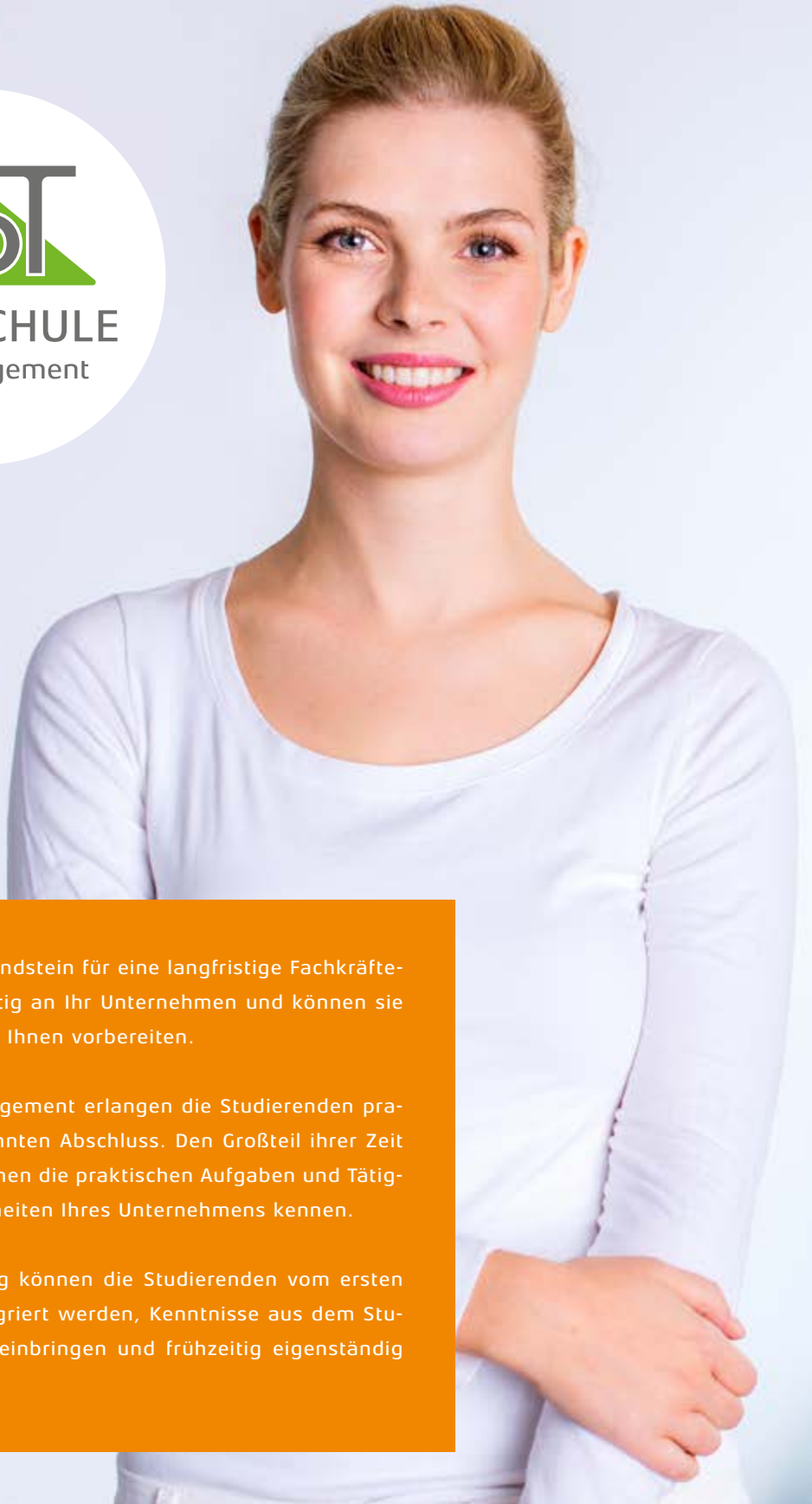
# SICHERN SIE SICH

# DIE BESTEN TALENTE

JETZT DUAL  
AUSBILDEN – MIT  
DEM BRANCHEN-  
SPEZIALISTEN



IST  
HOCHSCHULE  
für Management



Mit dual Studierenden legen Sie den Grundstein für eine langfristige Fachkräftesicherung, binden junge Talente frühzeitig an Ihr Unternehmen und können sie gezielt auf eine erfolgreiche Karriere bei Ihnen vorbereiten.

Bei uns an der IST-Hochschule für Management erlangen die Studierenden praxisnahes Fachwissen und einen anerkannten Abschluss. Den Großteil ihrer Zeit verbringen sie aber in Ihrem Betrieb, lernen die praktischen Aufgaben und Tätigkeiten sowie die spezifischen Besonderheiten Ihres Unternehmens kennen.

Durch diese praxisorientierte Ausbildung können die Studierenden vom ersten Tag an in die betrieblichen Abläufe integriert werden, Kenntnisse aus dem Studium umgehend in die tägliche Arbeit einbringen und frühzeitig eigenständig Aufgaben übernehmen.

# ***IHRE VORTEILE AUF EINEN BLICK***

## ***BINDUNG***

Leistungsorientierte und engagierte Nachwuchskräfte werden an Ihr Unternehmen gebunden und direkt mit den betrieblichen Abläufen vertraut gemacht.

## ***FLEXIBILITÄT***

Vielfältige, frei planbare Einsatzmöglichkeiten der Studierenden im Betrieb werden durch flexible Lernzeiten und wenige Präsenzphasen an der Hochschule ermöglicht

## ***KNOW-HOW***

Im Studium erworbenes Fachwissen kann direkt im Unternehmen angewendet werden.

## ***VIELFALT***

Dank zahlreicher Wahlmodule können Studieninhalte nach den Interessen des Studierenden oder den Gegebenheiten beim Arbeitgeber ausgewählt werden.

## ***BRANCHENSPEZIALISIERUNG***

Durch unsere langjährige Erfahrung und Vernetzung mit Branchenexpert:innen ist das duale Ausbildungskonzept auf die Bedürfnisse Ihrer Branche abgestimmt.

MASTER OF ARTS (M.A.)

# PRÄVENTION, SPORTTHERAPIE UND GESUNDHEITSMANAGEMENT

## Der Weg zur Spitzenkraft im Gesundheitssektor

Dieser Masterstudiengang vermittelt Ihren Mitarbeiter:innen Fachwissen aus den Bereichen Gesundheit, Medizin und Management. Mit diesem Know-how werden sie zu Expert:innen auf den Gebieten Prävention, Sporttherapie und Gesundheitsmanagement und empfehlen sich für strategische Führungsaufgaben im ersten und zweiten Gesundheitsmarkt. Eine individuelle Auswahl der Wahlpflichtmodule ermöglicht es Ihren Studierenden, sich genau auf den Bereich zu spezialisieren, der für Ihr Unternehmen relevant ist.

Entwickelt wurde der Studiengang mit dem Deutschen Verband für Gesundheitssport und Sporttherapie e. V. (DVGS), über den die Studierenden nach ihrem Abschluss auch die Berufsbezeichnungen „Sport- und Bewegungstherapeut:in (DVGS)“ sowie „Qualitätsbeauftragte:r im Gesundheits- und Sozialwesen DVGS/ TÜV anerkannt“ erwerben können. Das ermöglicht Ihnen, zertifizierte Präventionskurse und Rehabilitationsangebote mit den Leistungsträgern abzurechnen.

Arbeitgeber  
bekommen ab der  
zweiten Anmeldung  
eines:iner dual  
Studierenden 10 %  
ERMÄSSIGUNG.

**INDIVIDUELLE SCHWERPUNKTSETZUNG  
BGM ODER SPORTTHERAPIE**

**BIS ZU 15 ARBEITSMARKTRELEVANTE  
LIZENZEN UND ZERTIFIKATE INKLUSIVE**

**ABRECHNUNG MIT LEISTUNGSTRÄGERN MÖGLICH**



## ZAHLEN UND FAKTEN

**ABSCHLUSS** Master of Arts (M.A.) in der Fachrichtung „Prävention, Sporttherapie und Gesundheitsmanagement“

**STUDIENBEGINN** April und Oktober (anderer Starttermin nach Absprache möglich)

**ECTS** 120 Credit Points

### STUDIENDAUER UND -GEBÜHREN

#### VOLLZEIT

4 Semester\* 495,-€/Monat 11.880,-€ gesamt

#### TEILZEIT

6 Semester\* 370,-€/Monat 13.320,-€ gesamt

#### DUAL

5 Semester\* 415,-€/Monat\*\* 12.450,-€ gesamt\*\*

\*Verlängerung um bis zu 3 Semester kostenlos

\*\*übernimmt in der Regel der Ausbildungsbetrieb; Ausbildungsgehalt nach Vereinbarung

### DAS SAGT DIE EXPERTIN

**Carmen Grewe, Leiterin des Zentralbereichs Personal der Mariengesellschaft Siegen:** „Qualifizierte Mitarbeiter und Mitarbeiterinnen sind die Grundlage unserer Zukunft. Deshalb betreiben wir eine langfristig ausgerichtete Personalentwicklung mit kontinuierlichen Bildungsangeboten, die Mitarbeitende motiviert und für ihre Aufgaben befähigt. Darüber hinaus verstehen wir die Berufsausbildung als gesellschaftliche Verpflichtung, der wir unter anderem mit der Entscheidung für ein duales Studium im Bereich Gesundheit gerne nachkommen. Mit der IST-Hochschule für Management haben wir dabei eine Bildungspartnerin gefunden, die unsere Ansprüche an Kompetenz und Verantwortung in hervorragender Weise teilt.“



### ARBEITGEBERVORTEIL

Durch den Erwerb von einerseits fundiertem sport- und bewegungswissenschaftlichen Wissen sowie andererseits gesundheitswissenschaftlichem und betriebswirtschaftlichem Know-how entwickeln sich Ihre Mitarbeiter:innen zu hochqualifizierten Führungskräften.

### DAS SAGT DIE ABSOLVENTIN

**Alina Bevers, Stabsstelle Unternehmensentwicklung & Public Relations bei der JOVITA Rheinland gGmbH:** „Während und nach meinem dualen Studium konnte ich das dabei erlangte Wissen in einer ambulanten Reha-Klinik einsetzen. Während eines 18-monatigen Trainee-Programms habe ich vielfältige Einblicke in eine Gesellschaft mit über 80 Standorten und 10.000 Mitarbeitenden erhalten. Die vielfältigen Studieninhalte und erlangten Management-Kompetenzen haben mir schon im Bewerbungsprozess genutzt und mir hier den Weg in eine Führungsposition geebnet.“



#### Video

Vielfältige Karrierechancen im Gesundheitswesen



#### Video

Was macht eigentlich ein:e betriebliche:r Gesundheitsmanager:in?

## MASTER PRÄVENTION, SPORTTHERAPIE UND GESUNDHEITSMANAGEMENT STUDIENVERLAUFSPLAN DUAL

Die Studienverlaufspläne der Teilzeit- sowie der Vollzeit-Variante finden Sie auf unserer Homepage.

■ General Management   ■ Spezialisierungsfächer   ■ Wahlpflichtmodule

### 1. SEMESTER 20 Credit Points (CP) und 4 Seminartage (ST)

<b>Marketing &amp; Sales</b> 5 CP / 1 ST	<b>Gesundheitsförderung und Prävention</b> 10 CP / 2 ST	<b>Grundlagen der Bewegungstherapie</b> 5 CP / 1 ST
---	--	--

### 2. SEMESTER 25 Credit Points und 10 Seminartage

<b>Wissenschaftliches Projekt</b> 5 CP	<b>Versorgungsmanagement in medizinischen Einrichtungen</b> 10 CP / 2 ST	<b>Sportpädagogik</b> 10 CP / 8 ST
---	---	---------------------------------------

### 3. SEMESTER 25 Credit Points und 6–12 Seminartage

<b>Digitale Versorgung</b> 10 CP / 1 ST	<b>Gesundheitspädagogik/ Gesundheitspsychologie</b> 5 CP / 1 ST	<b>Wahlpflichtmodul</b> 10 CP / 4–10 ST
--	--	--

### 4. SEMESTER 25 Credit Points und 7–13 Seminartage

<b>Leadership Skills</b> 5 CP / 1 ST	<b>Management im Gesundheitswesen</b> 10 CP / 2 ST	<b>Wahlpflichtmodul</b> 10 CP / 4–10 ST
---	---	--

### 5. SEMESTER 25 Credit Points und 4 Seminartage

<b>Entrepreneurship</b> 5 CP / 1 ST	<b>Qualitätsmanagement und Evaluation im Gesundheitswesen*</b> 5 CP/3 ST	<b>Masterthesis</b> 15 CP
--	--	------------------------------

\*Durch dieses Modul haben Studierende die Möglichkeit, das Zertifikat „Qualitätsbeauftragter im Gesundheits- und Sozialwesen DVGS/TÜV-anerkannt“ zu erwerben.



**Video**  
Mit dem Master ins BGM

ENTWICKELT  
MIT DEM  
DVGS



## WAHLMÖGLICHKEITEN

Im Laufe ihres Studiums haben die Studierenden die Möglichkeit, ihre spezifischen Interessen mit verschiedenen Wahlpflichtmodulen zu vertiefen.

### Wahlpflichtmodule

**Bewegungstherapie:  
Orthopädie, Rheumatologie,  
Traumatologie, Neurologie**  
10 CP / 8 ST

**Bewegungstherapie:  
Innere Erkrankungen**  
10 CP / 8 ST

**Medizinische Trainingstherapie  
(MTT)**  
10 CP / 10 ST

**Stress- und  
Regenerationsmanagement**  
10 CP / 5 ST

**Training und Ernährung in ver-  
schiedenen Adressatengruppen**  
10 CP / 4 ST

**Betriebliches  
Gesundheitsmanagement**  
10 CP / 5 ST

**Organisationale  
Gesundheitsberatung**  
10 CP / 5 ST

Mehr Infos  
zu Inhalten,  
Studien- und  
Prüfungsleistungen  
der einzelnen  
Module auf  
[IST-HOCHSCHULE.DE](http://IST-HOCHSCHULE.DE)

## ABRECHNUNG MIT LEISTUNGSTRÄGERN

Mit dem Masterabschluss erreichen Studierende bis zu 15 Lizenzen und Zertifikate. Durch unsere Zusammenarbeit mit dem Deutschen Verband für Gesundheitssport und Sporttherapie e. V. (DVGS) bieten ihnen diese Nachweise die Möglichkeit, zertifizierte Präventionskurse sowie Rehabilitationsangebote durchzuführen, die von Leistungsträgern (z. B. Krankenkassen) erstattet werden. Zudem können Studierende die Berufsbezeichnung „Sport- und Bewegungstherapeut:in DVGS“ erreichen und therapeutisch tätig werden. Eine Übersicht der Lizenzen und Zertifikate finden Sie unter [www.ist-hochschule.de/praevention-rehabilitation](http://www.ist-hochschule.de/praevention-rehabilitation). Es gelten die allgemeinen Lizenz- und Zertifikatsbedingungen nach der Prüfungsordnung DVGS e. V.

## INDIVIDUELLE SCHWERPUNKTSETZUNG

### Schwerpunkt „Betriebliches Gesundheitsmanagement“

Wer sich für die beiden Wahlpflichtmodule „Betriebliches Gesundheitsmanagement“ und „Organisationale Gesundheitsberatung“ entscheidet, erhält die Masterabschlussurkunde „Prävention, Sporttherapie und Gesundheitsmanagement“ mit dem gesonderten Vermerk „Schwerpunkt Betriebliches Gesundheitsmanagement“. Absolvent:innen können außerdem beim Bundesverband Betriebliches Gesundheitsmanagement e. V. (BBGM) die Zertifikate „Fachkraft Betriebliches Gesundheitsmanagement BBGM“ und „Betriebliche:r Gesundheitsmanager:in BBGM“ erreichen.



### Schwerpunkt „Sporttherapie“

Wer sich für zwei der drei folgenden Wahlpflichtmodule „Bewegungstherapie: Orthopädie, Rheumatologie, Traumatologie, Neurologie“, „Bewegungstherapie: Innere Erkrankungen“ oder „Medizinische Trainingstherapie“ entscheidet, erhält die Masterabschlussurkunde „Prävention, Sporttherapie und Gesundheitsmanagement“ mit dem gesonderten Vermerk „Schwerpunkt Sporttherapie“.



**IST-HOCHSCHULE FÜR MANAGEMENT**

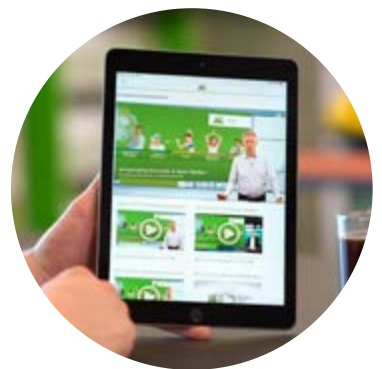
## **DUALES STUDIUM – SO LÄUFT'S BEI UNS**

An der IST-Hochschule für Management profitieren Sie von unserer langjährigen Erfahrung und **branchenspezifischen Ausrichtung**. Sie erhalten ein hochwertiges und auf Ihre Branche abgestimmtes duales Ausbildungskonzept.

Der Vorteil an der IST-Hochschule im Vergleich zu klassischen dualen Ausbildungsmodellen: Bei uns gibt es **keine Blockunterrichtsphasen mit längeren Abwesenheiten**. Das theoretische Wissen wird durch jederzeit und überall zu bearbeitende Studienhefte und **multimediale Lehrmethoden** wie z.B. Online-Vorlesungen vermittelt. An ergänzenden Seminartagen mit wählbaren Terminen wird das erlernte Wissen angewendet und vertieft. Durch unser **flexibles Studienmodell** können Lern- und Arbeitszeiten also individuell festgelegt werden.

Wenn Sie sich für eine:n dual Studierende:n entscheiden, schließen Sie zwei Verträge ab: einen mit uns als Hochschule und einen mit dem:der Studierenden selbst. Diese:r wird zusätzlich an unserer Hochschule immatrikuliert. Über den Arbeitgeber-Zugang zu unserem Online-Campus erhalten Sie eine Übersicht über den aktuellen Lernfortschritt. Studierende arbeiten üblicherweise etwa 32 Stunden/Woche im Betrieb und sollten eine branchenübliche Ausbildungsvergütung erhalten.

Bei Fragen helfen Ihnen unsere persönlichen Ansprechpartner gerne weiter!



**VIDEO**

So studiert man bei uns.

## PERSÖNLICHE BETREUUNG

# WIR SIND FÜR SIE DA

Eine individuelle Betreuung ist an der IST-Hochschule selbstverständlich. Jeder Ausbildungsbetrieb hat bei uns persönliche Ansprechpartner:innen, die sich um einen reibungslosen Ablauf während der Studienzeit kümmern.

Am einfachsten ist das, wenn Sie sich kostenfrei und unverbindlich als IST-Ausbildungspartner registrieren. Das vereinfacht auch alle Abläufe und die Anmeldung Ihres dual Studierenden.

[Hier klicken.](#)

Auf Wunsch unterstützen wir Sie auch bei der Suche und Auswahl passender Bewerber:innen.



**CHRISTIAN DIERSCHKE**

**SIMON KELLERHOFF**

➔ [+49 211 86668 0](tel:+49211866680)

➔ [gesundheit@ist-hochschule.de](mailto:gesundheit@ist-hochschule.de)

➔ [zur Webseite](#)

